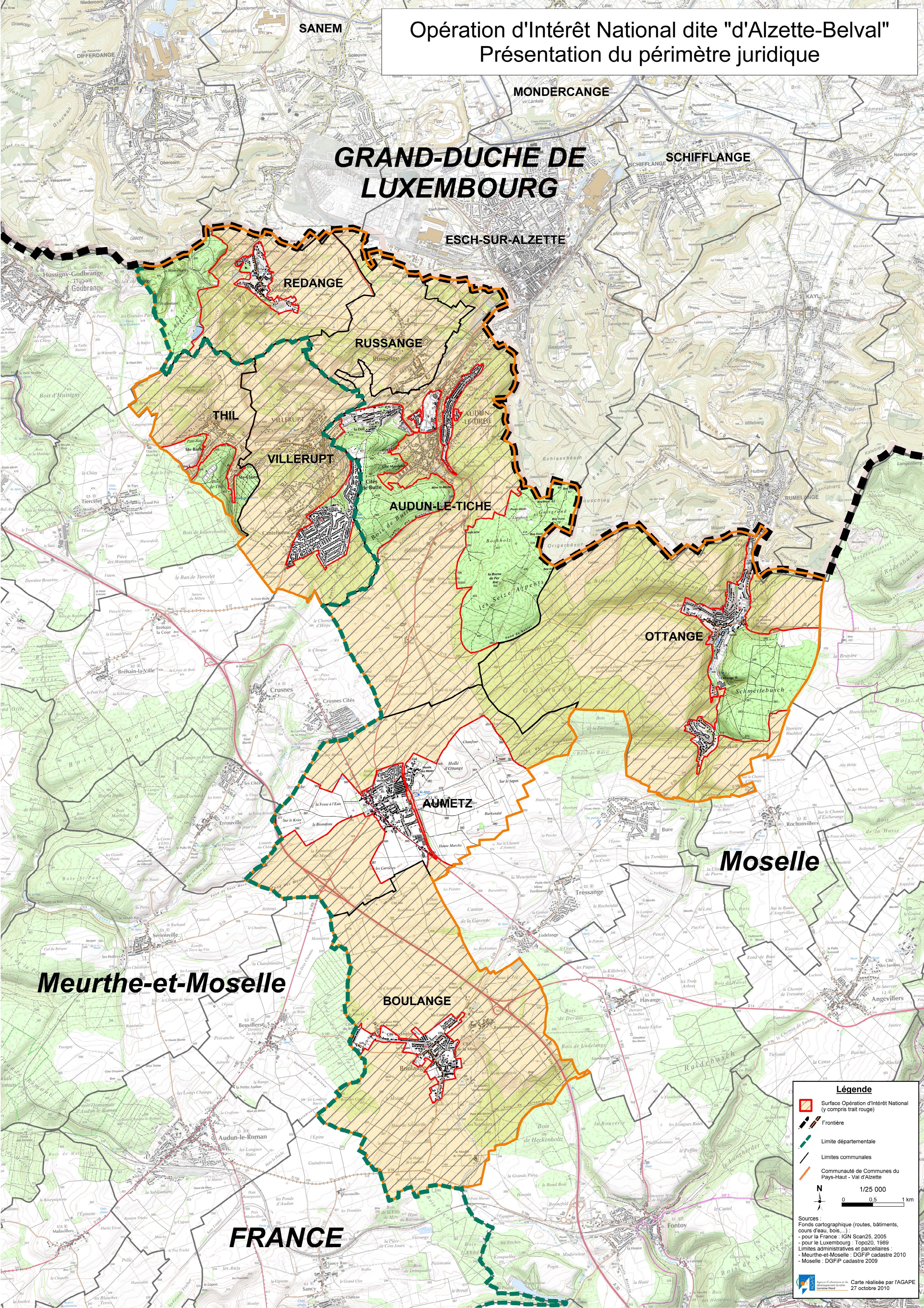


# Opération d'Intérêt National dite "d'Alzette-Belval" Présentation du périmètre juridique



Meurthe-et-Moselle

Moselle

FRANCE

**Légende**

- Surface Opération d'Intérêt National (y compris trait rouge)
- Frontière
- Limite départementale
- Limites communales
- Communauté de Communes du Pays-Haut - Val d'Alzette

N  
1/25 000  
0 0,5 1 km

Sources :  
Fonds cartographique (routes, bâtiments, cours d'eau, bois) :  
- pour la France : IGN Scan25, 2005  
- pour le Luxembourg : Topo20, 1989  
Limites administratives et parcelaires :  
- Meurthe-et-Moselle : DGFIP cadastre 2010  
- Moselle : DGFIP cadastre 2009

Agence d'urbanisme et de développement durable de la Région Nord  
Carte réalisée par l'AGAPE  
27 octobre 2010