

ECOCITÉ ALZETTE - BELVAL

Vers une écoagglomération transfrontalière...

André Parthenay, Président de la CCPHVA
Daniel Codello, Conseiller communal, Esch-sur-Alzette
Luc Gwiazdzinski, Agence d'urbanisme Lorraine Nord



ECOCITÉ ALZETTE - BELVAL

Un bassin de vie transfrontalier



- **Une aire urbaine transfrontalière** de 210 000 habitants
- **Une communauté de communes transdépartementale** de 27 000 habitants sur 8 communes : Rédange, Russange, Thil, Villerupt, Audun-le-Tiche, Ottange, Aumetz, Boulange
- **Un destin commun** autour d'une rivière l'Alzette et d'une activité la sidérurgie pour une population venue d'ailleurs



ECOCITÉ ALZETTE - BELVAL

Des pressions et des attentes



Une dynamique forte côté luxembourgeois

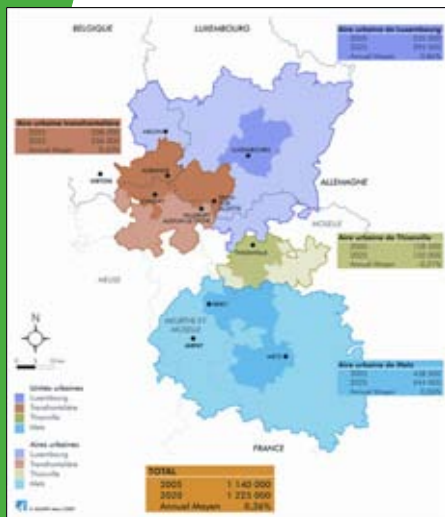
Un développement économique et démographique soutenu

Un projet phare sur la frontière : Belval

5 à 7 000 habitants 20 à 25 000 emplois

1 Milliards d'euros d'investissements publics sur 15 ans

1,3 Millions de m² de bâtiments / des équipements publics majeurs (Université, centre de recherche, équipements culturels et sportifs)...



Des pressions côté français

Habitat

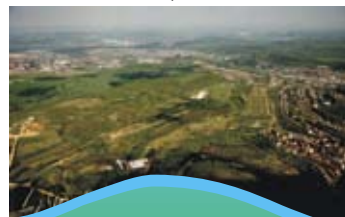
Migrations pendulaires transfrontalières (70 000 Lorrains)

Perte fiscale pour les collectivités

Fuite des compétences et de la main d'oeuvre qualifiée

Et les attentes d'une population renouvelée

- Services
- Cadre de vie
- Qualité des espaces publics



ECOCITÉ ALZETTE - BELVAL

Des enjeux de vie quotidienne



- Bâti à réhabiliter
- Espaces et friches à requalifier
- Consommation d'espaces à maîtriser
- Qualité de vie à améliorer
- Patrimoine naturel à préserver
- Mobilité à organiser
- Cohésion sociale et mixité entre anciens et nouveaux arrivants
- Formation et accès à l'emploi à assurer



ECOCITÉ ALZETTE - BELVAL

Une volonté et des objectifs communs



Ne pas subir, maîtriser notre développement et s'organiser dans la dynamique d'écocité transfrontalière autour de quelques objectifs pour le bien-être des habitants :

- Organiser et structurer l'urbanisation et l'offre de logements
- Proposer d'autres modes de déplacements
- Développer une économie complémentaire



ECOCITÉ ALZETTE - BELVAL

Une mobilisation et une organisation adaptées

Gouvernance originale

Conseil communal transfrontalier

Constitution d'un GECT

Comités stratégiques Alzette-Belval



Equipe technique opérationnelle

Agence d'urbanisme

Etablissement public foncier EPF Lorraine

Services de l'Etat et de la collectivité (...)

Soutiens affirmés

Région Lorraine, CG 54 et 57, Grand Duché de Luxembourg, réseaux d'entreprises Eden Green Valley, (...)



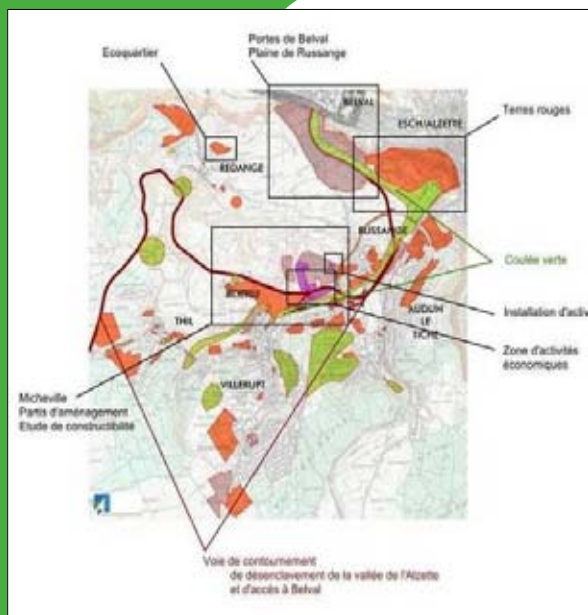
ECOCITÉ ALZETTE - BELVAL

Un projet global

- Améliorer le cadre de vie des habitants présents et soigner celui des nouveaux venus
- Créer ou mettre en valeur la diversité et la mixité urbaine
- Veiller à la cohésion sociale
- Préserver et valoriser la qualité environnementale
- Favoriser le développement économique local en complémentarité avec le projet luxembourgeois
- Maîtriser les déplacements et la mobilité

Pour cela la Communauté de Communes fait le pari de l'innovation et du long terme

Et s'engage sans attendre...



ECOCITÉ ALZETTE - BELVAL

Des démarches déjà engagées

Charte de Développement Durable signée par tous les maires, et des représentants de collectivités

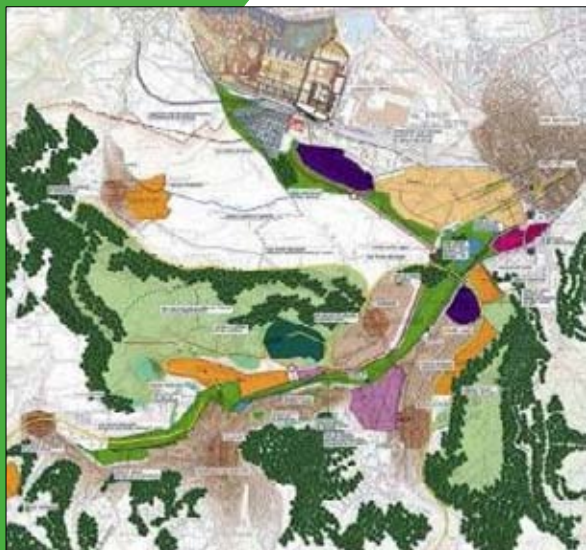
Politique foncière ferme et ambitieuse (440 ha en ZAD, recensement des potentiels fonciers)

PLH volontaire à traduire dans les PLU

Schéma directeur Alzette 2015

Des opérations existantes :

Parti d'aménagement friche de Micheville,
Renaturation de l'Alzette et aménagements,
Etudes préopérationnelles d'éco-quartiers sur
Rédange, Lotissement durable de Thil (...)



ECOCITÉ ALZETTE - BELVAL



Une formidable opportunité

- **Re-questionner** notre projet (ex : réinterroge le schéma directeur sur l'étude Portes de Belval)
- **Miser sur la qualité et le long terme**
- **Mobiliser** les acteurs et partenaires vers un objectif concret et ambitieux
- **Renforcer la cohérence**
- Inscrire l'ensemble des acteurs dans une **démarche ambitieuse de plateforme d'innovation territoriale** qui croise des enjeux majeurs de développement économique, social et environnemental, dans un cadre international de proximité



ECOCITÉ ALZETTE - BELVAL

**Aidez-nous à dire nous !
Helleft eis fir zesammen
ze liewen!**

*Seul on va plus vite
Ensemble on va plus loin*

**Daniel Codello, Conseiller communal d'Esch-sur-Alzette,
Grand Duché de Luxembourg**

Passer d'un bassin minier à un bassin des savoirs

André Parthenay, Président de la CCPHVA, France

Retrouver ensemble la maîtrise de notre développement

Merci de votre attention

Villmols merci fir aert nolauschtren

